

문화누리카드는 국민 문화향유권리 보장과 소득 간 문화격차 완화를 위한 사회적 가치를 실현하기 위하여 기획재정부 복권위원회의 복권기금을 지원받아 추진하고 있는 공익사업입니다.



문화누리카드 고객센터 1544-3412  
문화누리카드 누리집 www.mnuri.kr



FSC PRINTED WITH SOYINK™ 본 인쇄물은 FSC 인증을 받은 재생용지로 제작되었으며, 환경보호를 위해 친환경 식물성 원료인 콩기를 잉크로 인쇄되었습니다.



시각장애인, 저시력자, 다문화 가족을 위해 이용안내 내용을 음성 및 번역해 주는 2차원 바코드 '보이스아이'입니다. 스마트폰 앱 '보이스아이' 코드 스캔 후 음성출력 및 번역하세요.



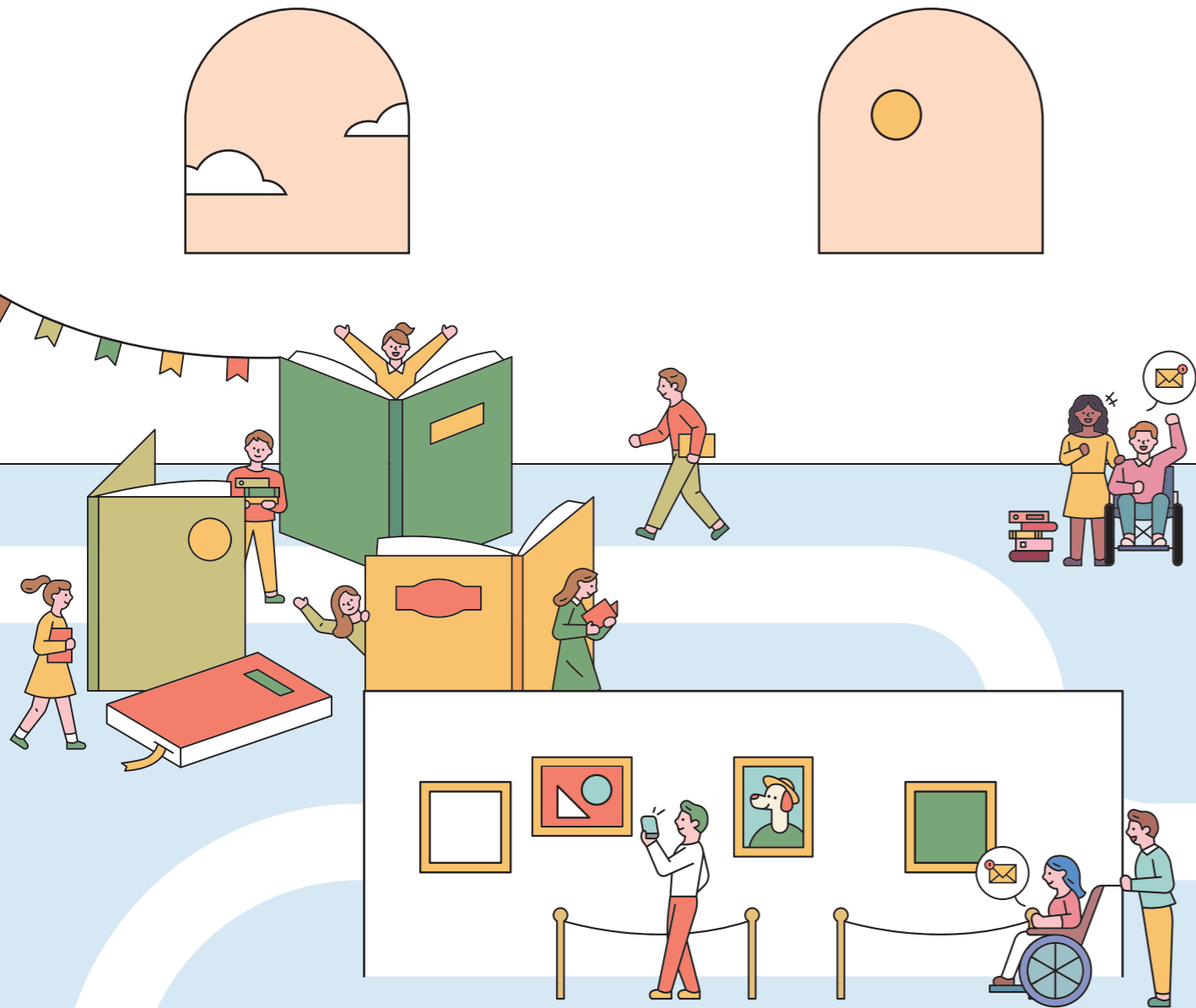
# 장애인을 위한 문화누리카드 이용안내



모 / 두 / 가 / 누 / 리 / 다

# 문화누리카드

국민 모두가 일상에서 문화를 누릴 수 있도록



## 문화누리카드 안내

'문화누리카드 제약없이 누리자' 무장애(배리어프리) 문화누리카드	04
문화누리카드 소개	05
문화누리카드 문의처 안내	05
문화누리카드 가맹 업종 및 품목 안내	06

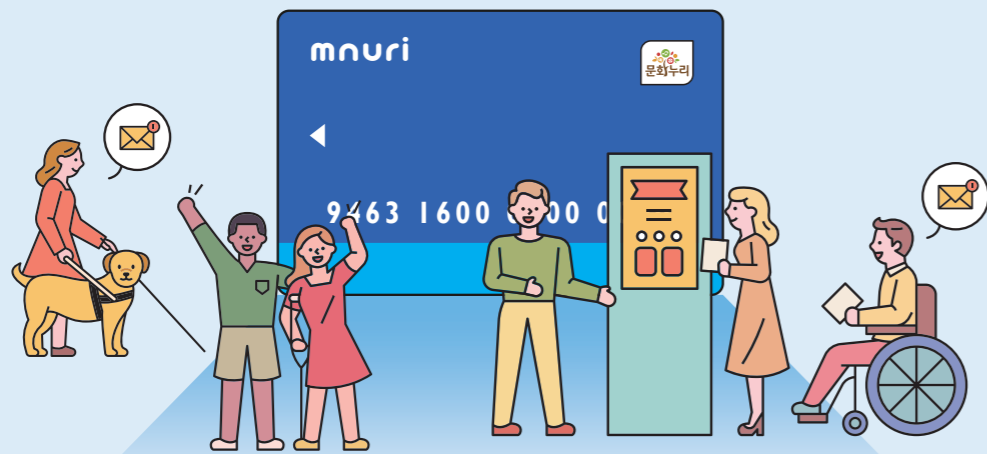
## 무장애(배리어프리) 문화누리카드

무장애(배리어프리) 문화누리카드 이용방법	09
무장애(배리어프리) 문화누리카드 주요 가맹점 안내	10
전국 무장애 관광 사이트 안내	14
2019 ~ 2021년도 문체부 선정 열린 관광지 안내	15
전국 점자도서관 안내	16
전국 청각장애인 도서관 안내	18
장애인스포츠강좌이용권 안내	18



# 문화누리카드 안내

국민 모두가 일상의 삶에서 문화를 즐기고 느낄 수 있도록  
대한민국 문화정책이 한발 앞서 나아가고 있습니다.



## '문화누리카드 제약없이 누리자' 무장애(배리어프리) 문화누리카드

물리적 장벽이 발생하지 않도록 하는 '무장애(배리어프리)'는 제도적 장벽과 서비스 결여에 의한 문화적 장벽까지 허무는 운동으로 의미가 확대되고 있습니다.

국민의 기본 권리인 문화권에 대한 접근성을 높이기 위해 문화누리카드는 다양한 방법으로 배리어프리를 실현합니다.

문화누리카드는 국민 문화향유권리 보장과 소득 간 문화격차 완화라는 사회적 가치를 실현하기 위하여 기획재정부 복권위원회의 복권기금을 지원받아 추진하고 있는 공익사업으로 기초생활수급자, 차상위계층 대상 문화예술, 국내여행, 체육활동을 지원하는 카드입니다.



## 문화누리카드 소개

**발급 대상** | 6세 이상 기초생활수급자 및 차상위계층

**발급 기간** | 매년 2월 1일 ~ 11월 30일

※ 지역별 예산 소진 시 발급이 조기 마감 됩니다.

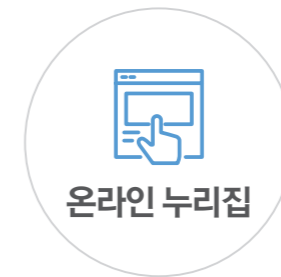
**사용 기간** | 카드발급일 ~ 당해 연도 12월 31일까지

**발급 방법** |



주민센터

전국 읍·면·동  
주민센터 방문



온라인 누리집

누리집(www.mnuri.kr) 접속  
→ 본인 인증 후 신청



모바일 앱

문화누리 모바일 앱 다운로드 및  
실행 → 본인인증 후 발급 신청



## 문화누리카드 문의처 안내

**문화누리카드 고객센터 (1544-3412)** | 발급, 이용, 부정행위 전반

**지역주관처** | 가맹점, 단체사용, 이용지원, 이벤트

**문화누리카드 누리집 물고답하기**

문화누리카드 누리집(www.mnuri.kr)접속 → 고객센터 → 물고답하기(Q&A)게시판

**문화누리카드 채팅/챗봇상담 (평일 11:00~17:00)** | 일반 카드사용방법 안내

문화누리카드 누리집(www.mnuri.kr)접속 → 고객센터 → 상담이용안내 → 채팅/챗봇상담 바로가기



## 문화누리카드 가맹 업종 및 품목 안내



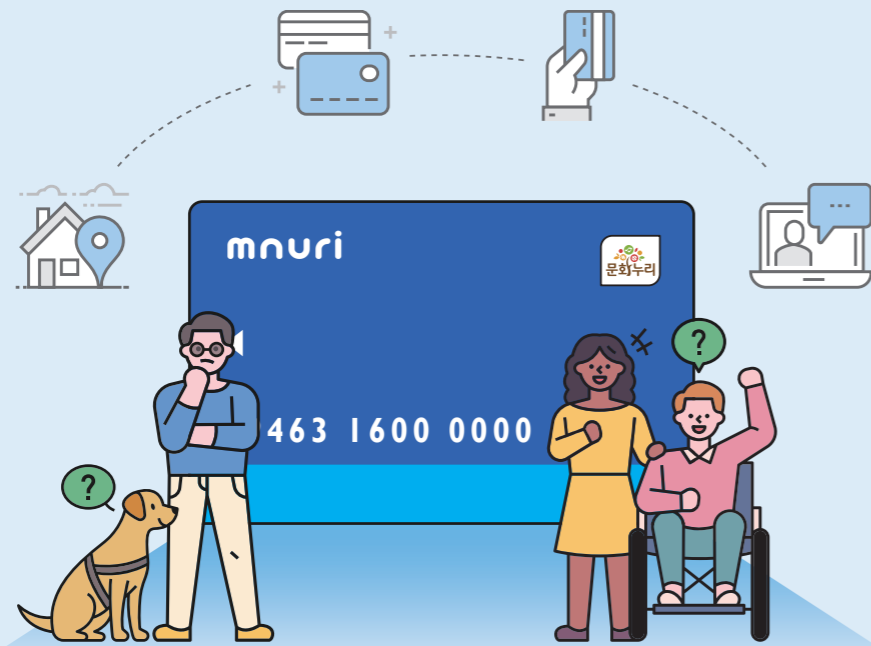
- 문화누리카드는 반드시 등록된 가맹점(오프라인, 온라인)에서만 결제가 가능합니다.
- 카드로 결제 할 수 없는 곳에서 현금으로 전환하여 사용 하실 수 없습니다.
- 문화누리카드는 전국 약 2만3천여개의 가맹점에서 이용하실 수 있습니다. (2021.5 기준)
- 문화누리카드 가맹점 리스트는 문화누리카드 누리집(www.mnuri.kr)에서 확인 가능합니다.

구분	소분류	문화누리카드 가맹 업종 및 품목 (2020.12 기준)
문화	도서	서점, 중고서점, 도서 대여점, 온라인서점, 만화 콘텐츠 사이트, 전자책 구독 사이트
	음악	음반 판매점, 음원 콘텐츠 사이트, 악기(악기 소매점, 악기 부속품)
	영화	영화관, 영상 콘텐츠 서비스(OTT 서비스 등), 영화제
	TV	케이블TV, 위성방송
	공연	공연장, 극단, 예술단, 공연기획사, 아트홀, 공연축제
	전시	미술관, 박물관, 화랑, 비엔날레
	공예	공예품점, 화방(문구), 표구사
	사진관	사진관, 온라인 사진 인화 업체
	문화체험	문화센터, 공방(도예 등) 및 문화예술 체험공간, 문화재 체험, 한복점, 한복 대여점, VR체험관, 방탈출 체험, 온라인 취미클래스, 지자체 문화체험, 공공서비스 사이트 등
	직업체험	직업체험(유청소년에 한함)
관광	교통수단	철도(KTX, SRT, 무궁화호 등), 시외버스, 고속버스, 공항 리무진(시외운행), 국내-항공사, 여객선, 렌터카
	여행사	국내 여행사



관광	관광명소	국립공원, 사적지, 시티투어, 케이블카, 모노레일, 기념관, 과학관, 천문대, 동굴, 영화(드라마) 촬영장, 산업 관광지 등
	휴양림 · 캠핑장	휴양림, 캠핑장, 야영장
	동·식물원	동물원, 식물원, 정원 등 동물·식물 주제 관광지
	온천	온천(온천법 허가업소)
	체험관광	지역 문화축제, 지역 문화체험(농산어촌 체험 등), 템플스테이, 레일바이크, 짚라인, 생태체험 등 체험형 관광지
	테마파크	놀이공원, 워터파크, 아쿠아리움, 실내 테마파크(대형), 민속촌 등
체육	숙박	호텔, 리조트, 콘도, 모텔, 게스트하우스, 민박, 연수원, 수련원 등
	스포츠 관람	4대 프로스포츠(야구, 축구, 농구, 배구) 입장권, 국내 개최 국제 스포츠경기 입장권
	체육용품	체육사 및 체육용품점, 구단 공식 응원용품점, 자전거판매점, 공유 자전거·전동 킥보드
	체육시설	수영, 헬스, 볼링, 요가, 에어로빅, 필라테스, 복싱, 탁구, 사격, 롤러스케이트, 승마, 스케이트, 스키, 태권도, 합기도, 스포츠댄스, 방송댄스 / 체육시설 이용 예약 플랫폼, 스크린 체육시설, 레저스포츠 등

# 무장애(배리어프리) 문화누리카드



## 무장애(배리어프리) 문화누리카드 이용방법



### 1. 문화누리카드 발급 대행

찾아가는 발급 : 거동 불편자의 편의 제고를 위하여 주민센터 담당자가 가정(시설)으로 방문하여 카드 발급 진행이 가능합니다.

### 2. 복지시설 대표자 대리 발급

복지시설 거주자는 시설 대표자/대리인이 주민센터를 방문하여 신청한 경우에만 문화누리카드 발급이 가능합니다.

- 신분증, 위임장 등 사전 구비서류 필수 확인
- 세부내용은 주민센터 방문 전 문의 필수

### 3. 점자스티커 신청

저시력자 및 시각장애인을 위해 문화누리카드 번호 등 결제정보가 담긴 점자 스티커를 발급하고 있습니다.

- 카드명, 카드번호, 콜센터 번호와 같은 기본정보 외 이름, CVC 번호, 유효기간 등 세부정보까지 발급 가능하고 신청 후 발급까지 1~2주 정도 소요됩니다.
- 온라인 : 문화누리 누리집(www.mnuri.kr) → 카드발급/잔액확인 → 시각장애인용 점자스티커 신청 → 이름, 주민번호(앞자리), 카드번호 입력 후 발급
- 방문신청 : 전국 읍·면·동 주민센터 방문 신청 가능

### 4. 찾아가는 문화서비스

단체 이용을 희망하는 문화누리카드 소지자(복지시설 이용자 등)에게 문화누리카드로 결제할 수 있는 문화/체육/관광 프로그램을 소개하는 서비스입니다.

문화누리카드 누리집(www.mnuri.kr) → **찾아가는 문화서비스** 페이지에서 원하는 지역, 대상, 유형을 선택하여 이용자 거주 지역에 방문 가능한 프로그램 및 타 지역 우수프로그램을 확인할 수 있습니다.



## 문화누리카드 주요 가맹점 안내 **무장애(배리어프리)**



### 무장애(배리어프리) 도서 가맹점 안내

저시력자 및 시각장애인을 위해 점자도서, 오디오북, 큰글씨 책을 판매하는 가맹점입니다.

구분	가맹점명	문의처
점자도서	도서출판 점자	02) 3426-7211
	오디오클럽	1588-3820
오디오북	오디언	www.audien.com (홈페이지 1:1 문의)
	플레이오	0507) 1344-2146
	밀리의서재	070) 7510-5415
	리디북스	ridibooks.com (홈페이지 1:1 문의)
오디오북 · 큰글씨책	Yes24	1544-3800
	교보문고	1544-1900
	영풍문고	1544-9020
	알라딘	1544-2514
	반디앤루니스	1577-4030
큰글씨책	좋은생각사람들	02) 337-0332



### 주요 무장애(배리어프리) 스포츠 시설 안내

- 장애인 이용자 맞춤형 체육 프로그램과 시설 등을 제공하고 운영하는 무장애 스포츠 시설입니다.
- 일상 속 건강 유지 「체육 활동」장애물 없는 생활환경, 장애유형에 맞는 체력측정 및 운동처방, 재활 프로그램 등 다양한 맞춤형 서비스를 제공하고 있습니다.

\* 스포츠 시설마다 프로그램 및 서비스는 상이합니다.

지역	가맹점명	문의처
강원	원주시 원주드림체육관	033) 737-4666
	고양시 고양시재활스포츠센터	031) 929-1500
경기	광주시 SRC스포츠센터	031) 799-3891
	수원시 수원시장재인종합복지관	031) 207-1501
	시흥시 시흥어울림국민체육센터	031) 8084-0101
	의정부시 주식회사 장애인스포츠과학연구소	031) 827-0453
경남	사천시 사천시장애인국민체육센터	055) 835-2571
	창원시 곰두리국민체육센터 수영장 창원시립곰두리국민체육센터	055) 238-0220 055) 238-0220
경북	상주시 상주시장애인종합복지관	054) 534-6933
광주	북구 광주광역시장애인종합복지관	062) 513-0977
	서구 광주광역시장애인국민체육센터	062) 600-3910
대구	달서구 달구벌 재활스포츠센터	053) 523-2112
	수성구 대구광역시장애인국민체육센터	053) 795-8063
	수성구 대구장애인종합복지관	053) 763-1011



대전	대덕구	대전광역시립 체육재활원	042) 631-9889
	서구	대전광역시 서구건강체련관	042) 488-3054
	유성구	유성구장애인종합복지관	042) 822-3637
		장애인체육센터	042) 724-3570
	중구	시립산성종합복지관	042) 586-8033
부산	사하구	서부산권장애인스포츠센터	051) 203-9670
	해운대구	부산한마음스포츠센터	051) 709-0700
서울	강동구	서울장애인복지관 수중재활센터	02) 441-4204
	강서구	기쁜우리체육센터	02) 3663-8114
	광진구	정립회관(체육센터)	02) 446-1237
	마포구	마포푸르메스포츠센터	02) 6070-9270
	송파구	서울곰두리체육센터	02) 404-6240
	은평구	서부재활체육센터	02) 388-6622
인천	연수구	인천광역시장애인체육관	032) 833-3055
		인천장애인국민체육센터	032) 719-7044
제주	제주시	볼리션장애인밸런스센터	064) 702-8716
충남	아산시	아산장애인국민체육센터	041) 546-1513
	홍성군	홍성군장애인스포츠센터	041) 631-9110
충북	충주시	충주 장애인형 국민체육센터	043) 870-7850

### 무장애(배리어프리) 국내여행 가맹점 안내

구분	가맹점명	문의처
여행사	무빙트립	062) 974-3800
	두리함께	064) 742-0078
	홍익관광복지재단	02) 3141-8500
	어뮤즈트래블	02) 719-6811
	하나리더투어	1588-1272
	유니버설디자인투어	02) 736-7047
	NHN 여행박사	02) 6717-2700
	하나로트래블	1899-6418
	사계절공정여행	010) 7315-9887
	해피쿵투어 여행사	02) 2213-2212
이동수단	에이블투어	031) 843-1101
	초록여행	1670-4943



## 전국 무장애 관광 사이트 안내



지역	가맹점명	주소
전국	대한민국 구석구석 (특집관 - '열린 관광'모두의 여행)	korean.visitkorea.or.kr
경기	문턱없는 경기관광	bf.ggtour.or.kr
경북	경주 장애인 관광도우미센터	www.jangtour.org
광주	광주 문화관광	tour.gwangju.go.kr
대구	무장애로 즐기는 대구 관광	www.wheeltour.or.kr
부산	무장애 부산관광	www.wheelbusan.or.kr
서울	서울 다누림 관광센터	www.seouldanurim.net
	서울 도보해설관광	korean.visitseoul.net/walking-tour
전남	남도여행 길잡이	www.namdokorea.com
제주	비짓 제주	www.visitjeju.net
충북	네바퀴로 떠나는 충북여행	freetour.chungbuk.go.kr



## 문체부 선정 열린 관광지 안내 2019~2021년도



년도	광역시	기초	관광지
2019	강원	춘천	남이섬, 물레길 킥카누, 소양강 스카이워크, 박사마을 어린이 글램핑장
		전주	전주 한옥마을, 오목대, 전주향교, 경기전
	전북	남원	남원 관광지, 국악의 성지, 지리산 허브밸리, 백두대간 생태교육장 전시관
		장수	방화동 자연휴양림, 장수 누리파크, 와룡 자연휴양림, 뜬봉샘 생태관광지
	경남	김해	가야테마파크, 낙동강 레일파크, 봉하마을, 김해한옥체험관
2020	경기	수원	수원화성연무대, 수원화성장안문, 화성행궁
		강릉	강릉커피거리, 경포해변, 연곡솔향기캠핑장
	강원	속초	속초해수욕장관광지, 아바이마을
		횡성	횡성호수길5구간, 유현문화관광지
	충북	단양	다리안관광지, 온달관광지
	전북	임실	임실치즈테마파크, 옥정호외야날
전남	완도	신지명사십리해수욕장, 완도타워, 정도리구계동	
	경남	거제	수협효시공원, 포로수용소유적공원평화파크, 칠천량해전공원
	제주시		서귀포치유의숲, 사려니숲길삼나무숲, 붉은오름자연휴양림
2021	경기	고양	행주산성, 행주송학커뮤니티센터, 행주산성역사공원
	강원	강릉	허균·허난설헌 기념공원, 통일공원, 솔향수목원
	충북	충주	충주세계무술원, 충주호체험관광지, 중앙탑사적공원
		군산	시간여행마을, 경암동철길마을
	전북	익산	교도소세트장, 고스락
		순창	강천산군립공원, 향가오토캠핑장
	전남	순천	순천만국가공원, 드라마촬영장, 낙안읍성
대구광역시		비슬산군립공원, 사문진주막촌	





## 전국 점자도서관 안내



지역	도서관명	문의처	
강원	춘천시 강원점자도서관	033) 262-1920	
	강원도장애인재활협회 복지문고	033) 253-8513	
경기	성남시 성남시한마음점자도서관	031) 725-9570	
	수원시 경기도시각장애인도서관	031) 213-7722	
	만안구 안양수리장애인종합복지관 시각장애인지원센터	031) 465-0950~9	
	의정부시 경기북부시각장애인 점자도서관	031) 871-0435	
인천	남구 송암점자도서관	032) 876-3504	
경남	김해시 소리작은도서관	055) 314-3657	
	창원시 경남점자정보도서관	055) 241-0023	
경북	경산시 대구대학교 점자도서관	053) 850-5482	
	포항시 경북점자도서관	054) 277-2999	
광주	남구 광주점자도서관	062) 672-9534	
대구	달서구 대구점자도서관	053) 256-8877	
대전	동구 대전점자도서관	042) 252-0055	
부산	사상구 부산점자도서관	051) 302-9010	
서울	강남구 하삼점자도서관	02) 451-6000	
	강동구	한국시각장애인복지재단 점자도서관	02) 440-5201
		한국점자도서관	02) 3426-7411



서울	강북구	강북점자도서관	02) 989-6017
	강서구	강서점자도서관	02) 2661-2280
	관악구	실로암점자도서관	02) 880-0500, 0511
	광진구	산소망녹음도서관	02) 455-3050
	마포구	마포점자도서관	02) 338-0180
	성동구	성동장애인종합복지관	02) 2290-3100
	성북구	성북시각장애인복지관	02) 923-4555
	노원구	서울점자도서관	02) 935-9696
	송파구	서울시각장애인복지관 점자도서관	02) 422-8108
	울산	남구 울산광역시점자도서관	052) 256-3308~9
전남	목포시	전라남도시각장애인도서관	061) 283-6969
		전남점자도서관	061) 284-6333
전북	전주시	전북점자도서관	063) 288-0046
		전북시각장애인도서관	063) 288-9083
제주	제주시	제주도문화정보점자도서관	064) 723-7777
		제주점자도서관	064) 710-1300
충북	흥덕구	무지개도서관	043) 237-5544
충남	천안시	충남점자도서관	041) 578-4051



## 전국 청각장애인 도서관 안내



지역	도서관명	문의처
대구	달서구 대구 청각언어장애인복지관	053-527-0351~2 053-527-0350 (영상전화)
	강남구 청음회관	02-556-3493 02-556-3493 (영상전화)
서울	서대문구 시립서대문 농아인복지관	02-3156-6699 070-7947-0131 (영상전화)
	동작구 삼성소리샘복지관	02-824-1414 070-7947-0232 (영상전화)
제주	제주시 제주도농아복지관	064-711-9094 064-711-9095 (영상전화)



## 장애인스포츠강좌이용권 안내

장애인스포츠강좌이용권은 문화누리카드와 중복으로 이용가능하며, 별도의 절차에 따라 신청하셔야 합니다.

**지원 대상** | 만 12세 ~ 64세 장애인 본인(2021년 기준)

**지원 자격** | 「국민기초생활보장법」에 따른 생계, 의료, 주거, 교육급여 수급가구 및 차상위 계층의 장애인 본인



### 지원 내용 |

- 1인당 매월 8만원 범위 내 스포츠강좌 수강료 지원(최대 8개월)
- 이용기간 동안 매월 미사용금액은 자동소멸되며, 다음달로 이월하거나 현금 인출 불가

### 선정순위 |

- 우선선정** 만 12세~64세 저소득층 장애인
- 추가선정** 만 19세~64세 장애인 (소득무관)  
※ 추가선정은 지자체 예산에 따라 시행 여부 결정 (8월 이후)

### 신청기간 |

- 1차: 전국 동시접수 \*신청기간 모집공고 참조
- 2차: 기초자치단체별 모집현황에 따라 자율적으로 추가 접수

### 신청방법 |

- 온라인: 장애인스포츠강좌 홈페이지(dvoucher.kspo.or.kr) 회원가입 후 [개인회원] 메뉴에서 신청
- 서면 신청: 시·군·구청 방문하여 서면 신청

**신청 절차** | 개인이용권 신청 → 대상자 선정 → 카드발급(신한카드 온라인 URL, 또는 카드사 유선발급)

구분	문의처
상담센터 (평일 09:00~18:00)	휴일 및 공휴일, 점심시간(12:00~13:00) 제외 02) 410-1298~9
전용 카드 발급처 (신한카드)	신규 및 재발급, 비밀번호 등록, 분실신고, 이용안내 1544-7000
시·군·구청 담당자/ 지방장애인체육회	국민체육공단 장애인스포츠강좌 홈페이지 (dvoucher.kspo.or.kr) [커뮤니티] → [담당자 조회] 메뉴 확인